

Ausgleichsbehälter

MAB

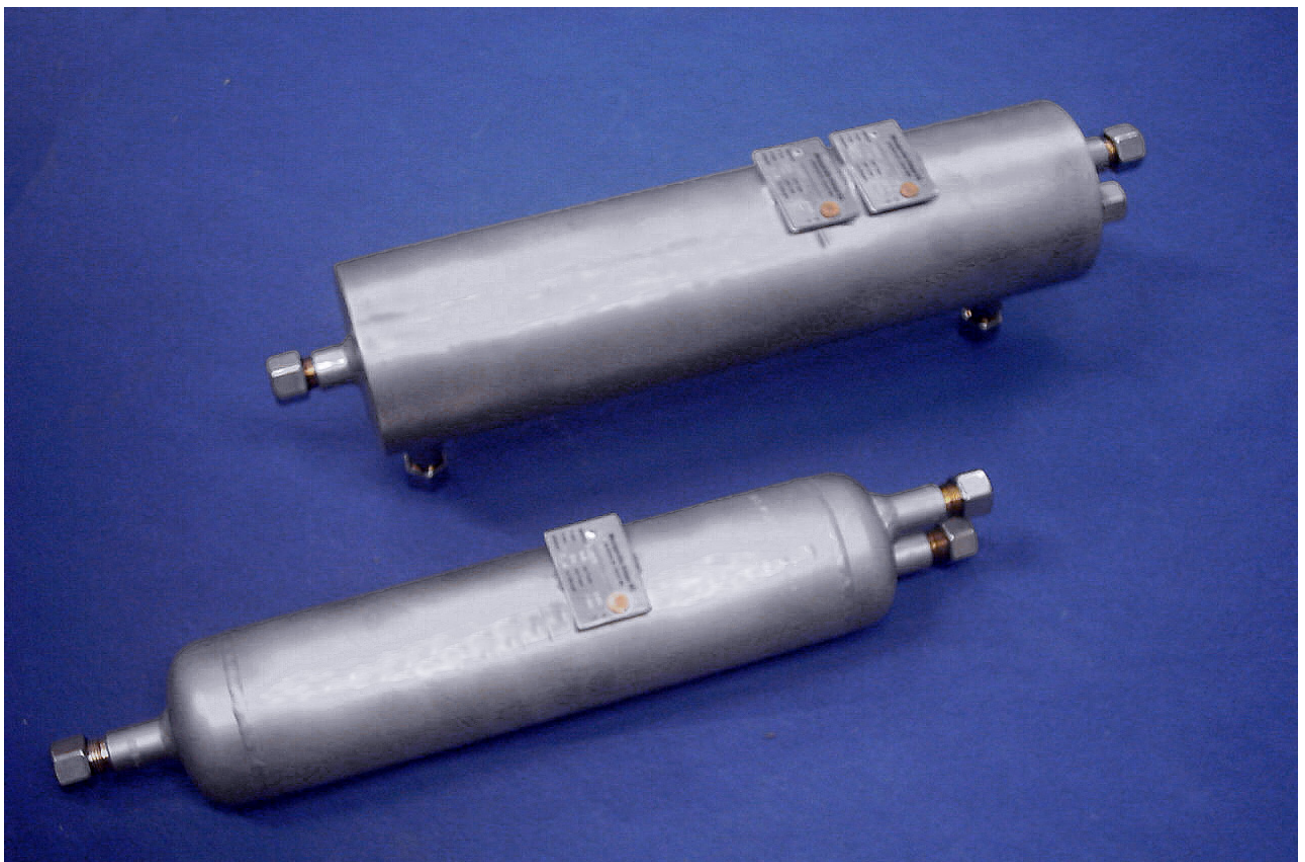


Abbildung:

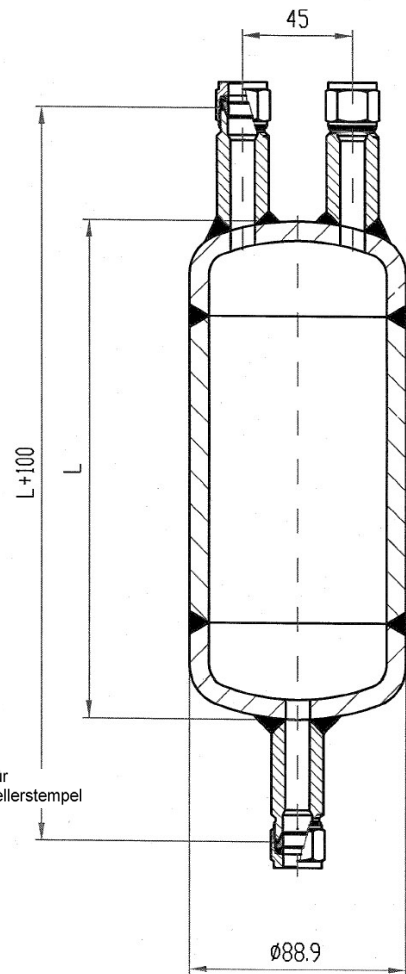
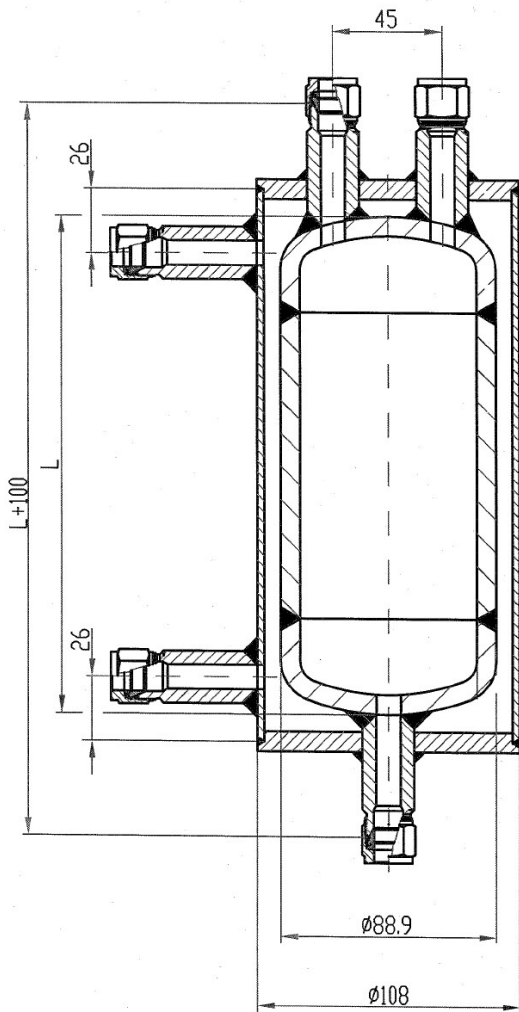
Vordergrund: Standardbehälter

Hintergrund : Behälter mit Heizmantel

Ausgleichsbehälter PN 40/ PN 100/ PN 200

Werkstoff : 1.4571

Anschlüsse: Klemmringverschraubung d=12



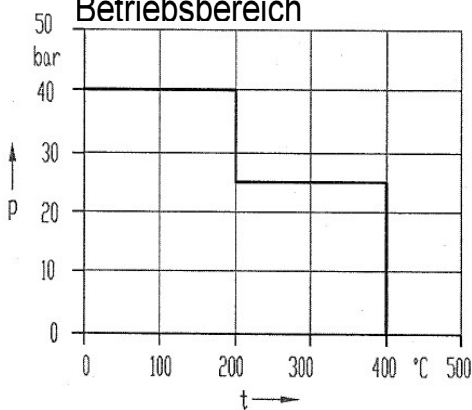
Kennzeichnung

Meßgeräte Himpe AG
 Hersteller-Nr./Serial-Nr.
 Material: 1.4571 CE 0035
 P zul: 200 bar/ t zul: 200 °C
 P zul: 160 bar/ t zul: 400 °C
 Volumen: *Ltr. / Year :

Niet für Herstellerstempel

PN 40

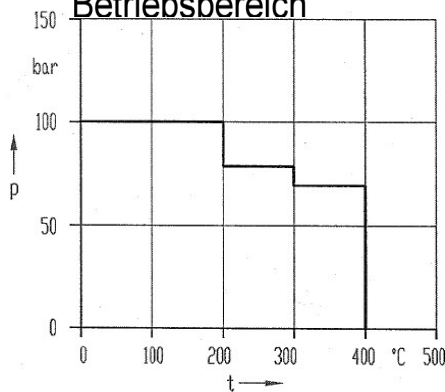
Betriebsbereich



* Liter	L	Abnahme
1.0	210	gute Ingenieurpraxis Kategorie II
1.5	300	
2.0	390	
3.0	570	
4.0	750	
5.0	930	

PN 100

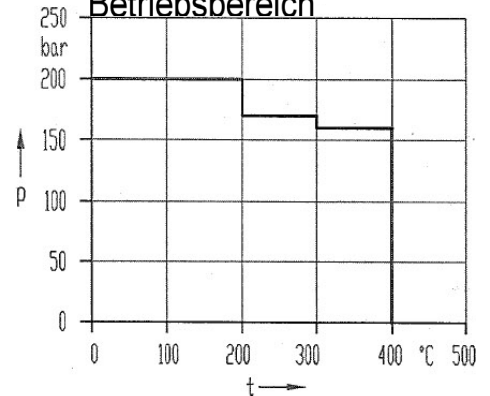
Betriebsbereich



* Liter	L	Abnahme
1.0	220	gute Ingenieurpraxis
1.5	320	
2.0	410	Kategorie II
3.0	610	
4.0	800	Kategorie III
5.0	1000	

PN 200

Betriebsbereich



* Liter	L	Abnahme
1.0	270	gute Ingenieurpraxis Kategorie III
1.5	390	
2.0	510	
3.0	750	
4.0	990	
5.0	1230	